

**TRANSMISSOR DE PRESSÃO DIFERENCIAL PARA AR****ENC – DPT SÉRIE****CARACTERÍSTICAS / APLICAÇÃO**

- Desenvolvido com tecnologia digital, possui sensor MEMS de alta precisão;
- Permite a leitura de pressão positiva, negativa ou diferencial;
- Aplicação em condicionadores de ar, ventiladores, exaustores, saturação de filtros, velocidade do ar, aquecedores, ambiente controlados, ou qualquer aplicação onde a pressão do ar deva ser monitorada e / ou controlada;
- Múltiplos ranges de medição ajustados em campo;
- Alta performance, 1% ou 2% de precisão em fundo de escala;



OPÇÕES COM E SEM DISPLAY \* SOB CONSULTA \*

**ESPECIFICAÇÃO TÉCNICA**

**Condição de Trabalho:** Resistente a umidade, sujeira e óleo. Sensível a ambientes combustíveis e corrosivos.

**Temperatura de Trabalho:** -20 °C ~70°C

**Pressão de trabalho:** Conforme range, sobre pressão em 10 X Fundo de escala:

**Conexão:** tubo 1/8" ID

**Display (Opcional):** 5 dígitos, LCD, com indicação de unidade

**Saída:** 4~20mA (2 fios)

**Carga de Saída:** ≤500Ω (current)

**Precisão:** ENC-DPT (SÉRIE): ±1.0%FS, ENC- DPTL (SÉRIE):±2.0%FS

**Estabilidade:** ±0.5%FS /Ano

**Tempo de Resposta:** 0.5~30s,

**Alimentação:** 15~36 VDC (carga=500Ω)

**Proteção:** IP54

**Unidade de Medição:** PA

**Construção:** ABS (caixa) & PC (Tampa)

**Aprovação:** CE

### PAINEL EMBUTIDO

O DPT-A é um Painel/ Proteção de aço inoxidável 316, para acabamento e proteção em salas limpas.  
Dimensões: 103 mm(L)×91 mm(A)×1.2 mm(E).



### SELEÇÃO DE RANGES

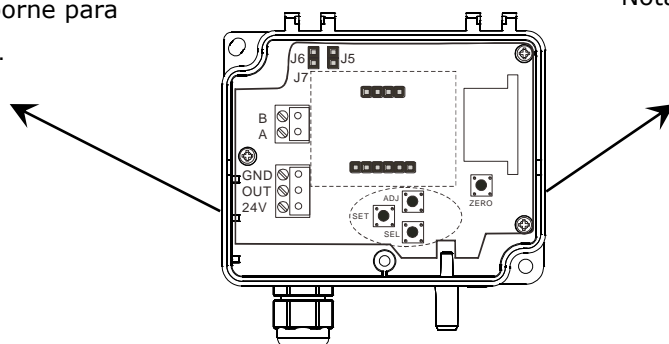
Modelo	UNIDADE & RANGE				
	Pa	Pa	kPa	in w.c.	mm w.c.
ENC DPT1	0-60/125	60.00	0.060	0.250	6,000
		125.0	0.125	0.500	12,00
ENC DPTL3	0-250/500/1000	250.0	0.250	1.000	25,00
		500.0	0.500	2.000	50,00
		1000	1.000	4.000	100,0
ENC DPTL6	0-2500/5000/10.000	2.500	2.5	10	250,0
		5.000	5.0	20	500,0
		10.000	10,00	40	1000
ENC DPTZ1	-30 ~ +30 / -62,5 ~ +62,5	30.00	0,030	0.125	3,000
		62.50	0.625	0.251	6,100
ENC DPTZ3	-125~+125/-250~+250 /-500~+500	125.0	0.125	0.500	12,00
		250.0	0.250	1.00	25,00
		500.0	0.500	2.00	50,00

Modelo	Jumpers				Observação
	Range	J5	J6	J7	
ENC DPT1	0-60Pa			√	√: ON (Conectado)
	0-125Pa	√			
ENC DPTL3	0-250Pa			√	
	0-500Pa	√			
ENC DPTL6	0-1000Pa		√		
	0-2500Pa			√	
	0-5000Pa	√			
ENC DPTZ1	0-10.000Pa		√		
	+/-30Pa			√	
ENC DPTZ3	+/-62,5Pa	√			
	+/-125Pa			√	
	+/-250Pa	√			
	+/-500Pa				

## CONEXÃO ELÉTRICA

Modelos	Conexões				
DPT/DPTL	Terminal	24V	OUT		
	Signal	Power+	4-20mA		

Nota 1: Remover o borne para efetuar as conexões .



Nota2: O botão ZERO pode ser acionado pela tampa frontal. É utilizado para resetar o ponto ZERO. Outros botões e Jumpers estão localizados na placa interna, para ajustes é necessário a abertura do instrumento.

## AJUSTE DO PONTO ZERO

Com o uso contínuo do instrumento, a precisão do transmissor DPT /DPTL pode sofrer algum desvio. Também durante sua inicialização, é recomendado o ajuste do ponto ZERO.

Desta forma, a cada 12 meses ou sempre que necessário, o usuário pode ajustar o ponto ZERO do transmissor.

**Ajustando o ponto ZERO :** Mantenha as portas de pressão alta (+) / baixa (-) desconectadas em um ambiente estável , (desta forma, existe a certeza que não há diferencial de pressão) . Então, pressione o botão zero durante 5 (cinco) segundos para realizar o ajuste do ponto ZERO. Este procedimento elimina os desvios do ponto ZERO, potencializando a precisão do transmissor.

**Inicialização:** Uma vez que o instrumento é energizado após a sua instalação, recomenda-se que após 1 (uma) hora, seja feito o ajuste do ponto ZERO no local de trabalho.